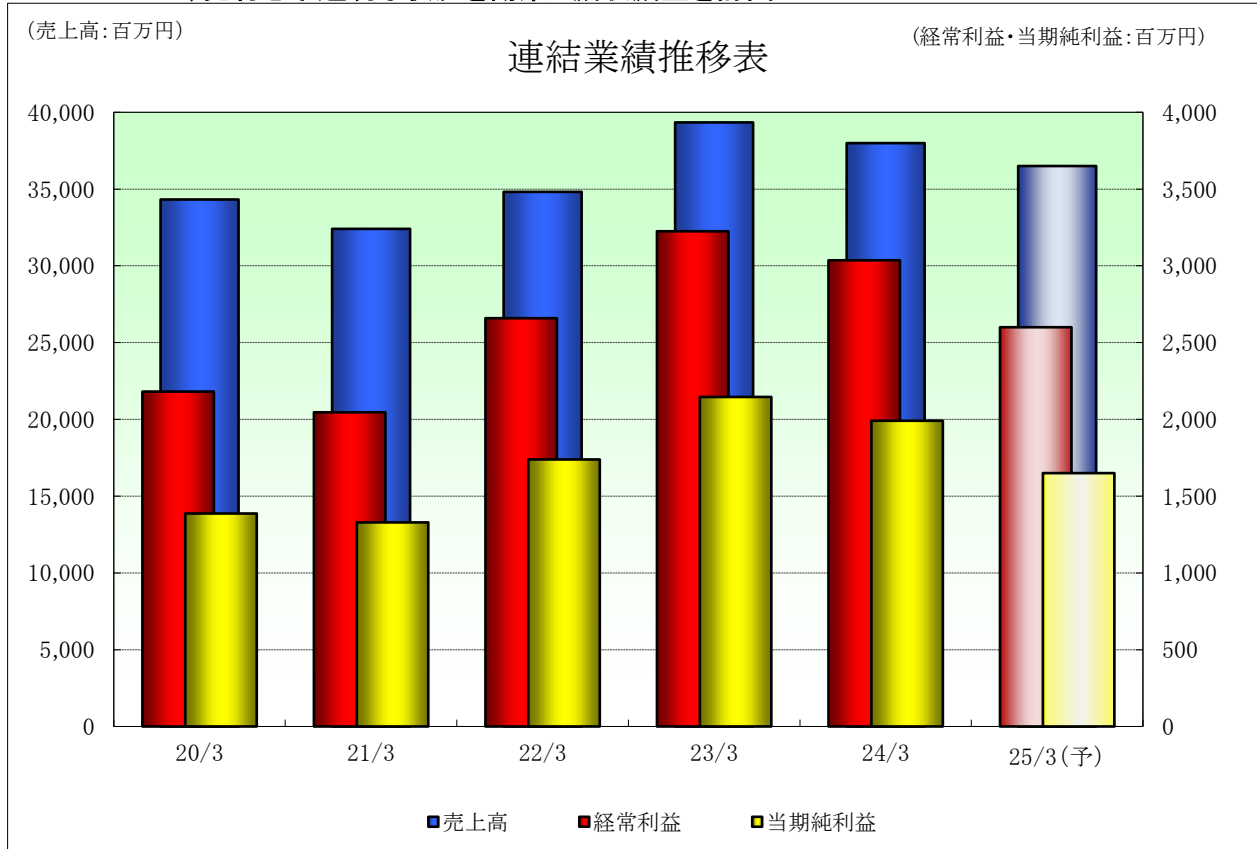
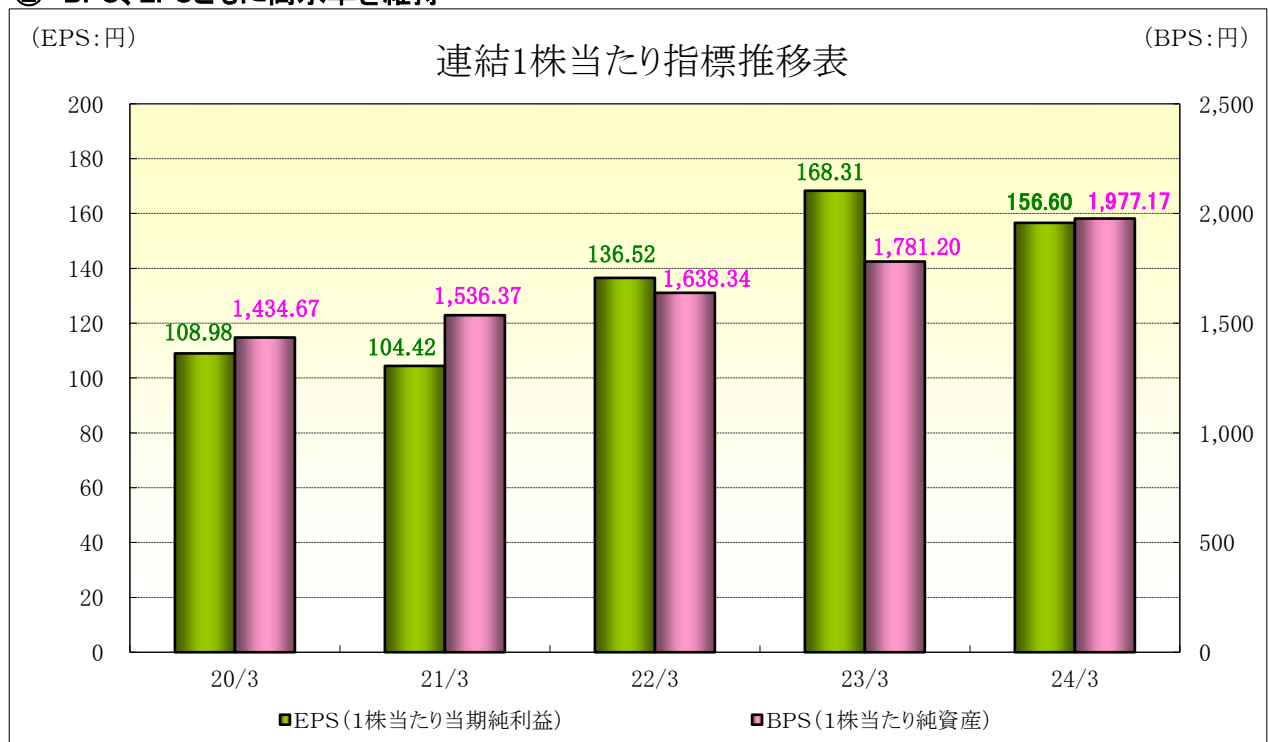


① 2024/3は、減収減益となったものの利益については過去2番目の水準
2025/3は、先行き不透明な状況を勘案し減収減益を計画



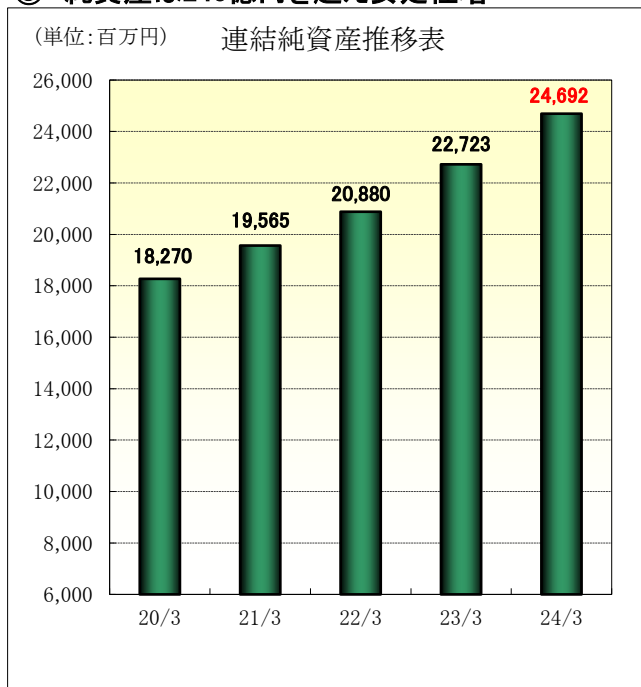
連結	2020/3	2021/3	2022/3	2023/3	2024/3	2025/3(予)
売上高	34,319	32,406	34,818	39,339	37,991	36,500
経常利益	2,181	2,046	2,659	3,225	3,036	2,600
親会社株主に帰属する当期純利益	1,387	1,329	1,739	2,146	1,991	1,650

② BPS、EPSともに高水準を維持

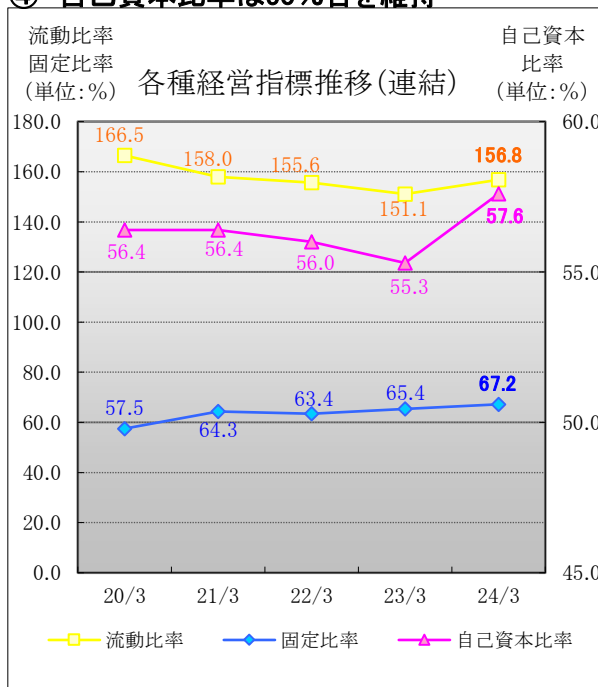


※2024年4月1日付の株式分割を踏まえ算定しております。

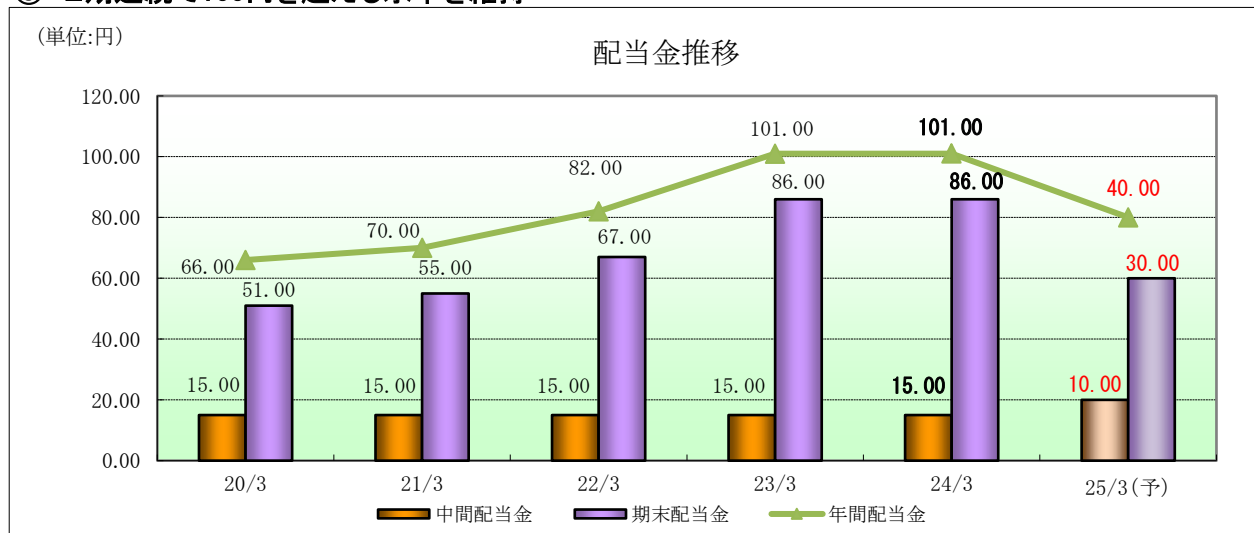
③ 純資産は240億円を超え安定性増



④ 自己資本比率は50%台を維持

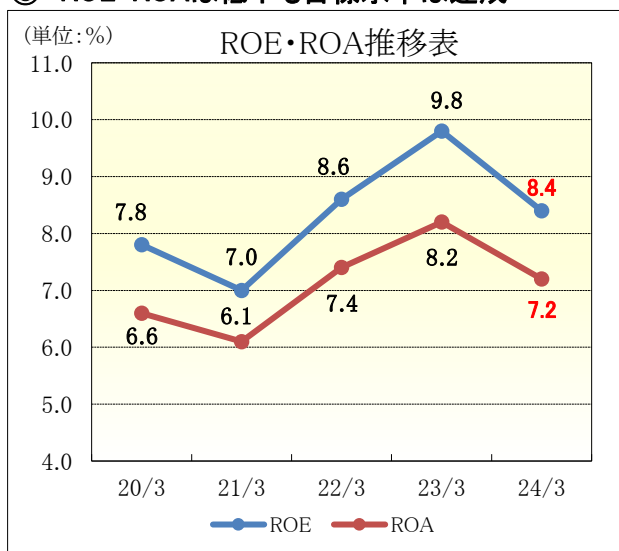


⑤ 2期連続で100円を超える水準を維持



※2021年3月期、2024年3月期の期末配当金は記念配当7円を含んでおります。
 ※2025年3月期の予想については、2024年4月1日付の株式分割を踏まえ算出しております。

⑥ ROE・ROAは低下も目標水準は達成



※ROAは総資産経常利益率により算出しております。

⑦ 海外売上高は回復基調へ

